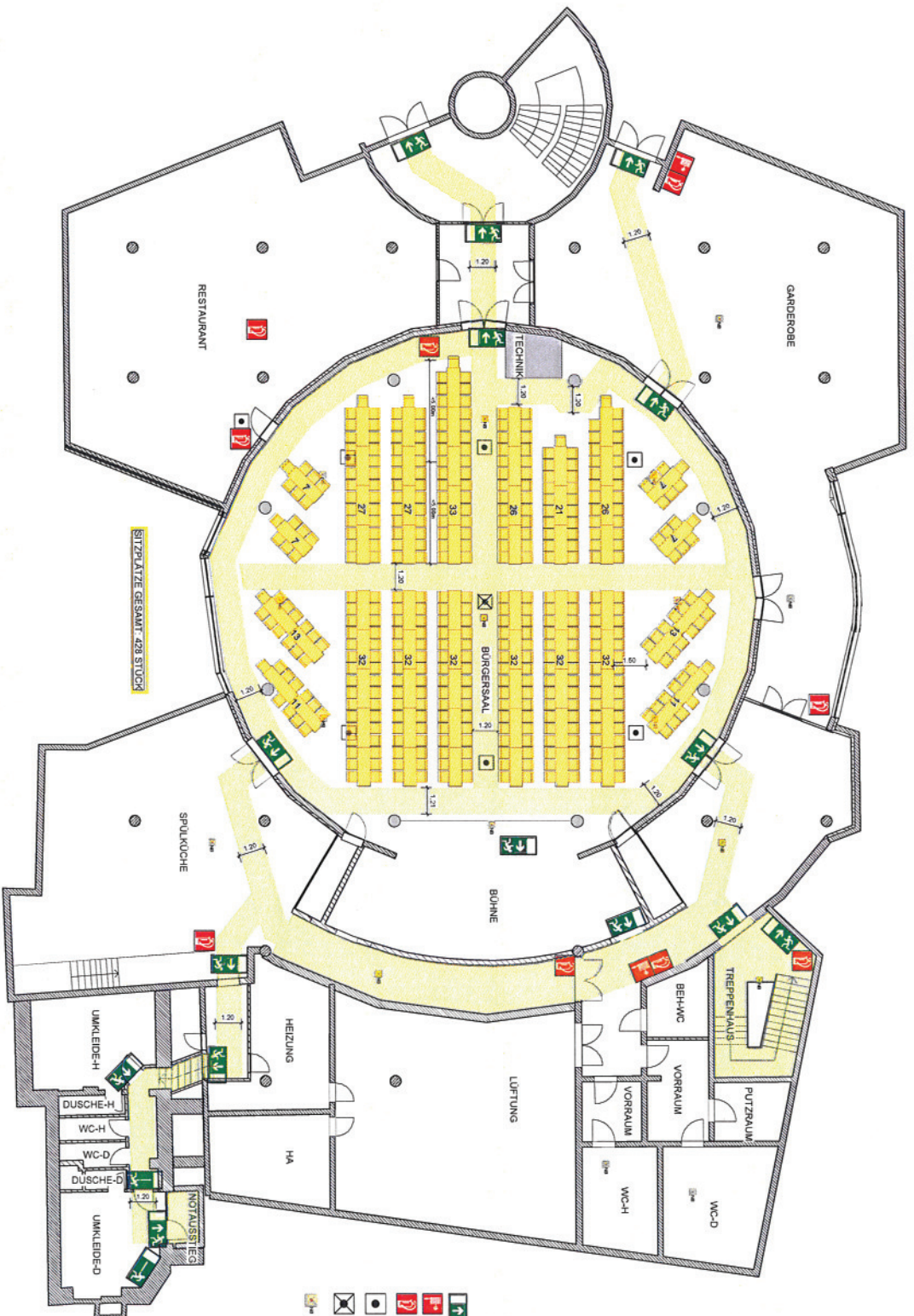


# BESTUHLUNGSPLAN BÜRGERSAAL RONDELL ALTERNATIVE 1



SITZPLATZE GESAMT 428 STÜCK

- RETTUNGSWEG
- NOTAUSGANG
- HYDRANT
- FEUERLOSCHER
- RAUCHWELDER
- RWA
- NOTBELEUCHTUNG

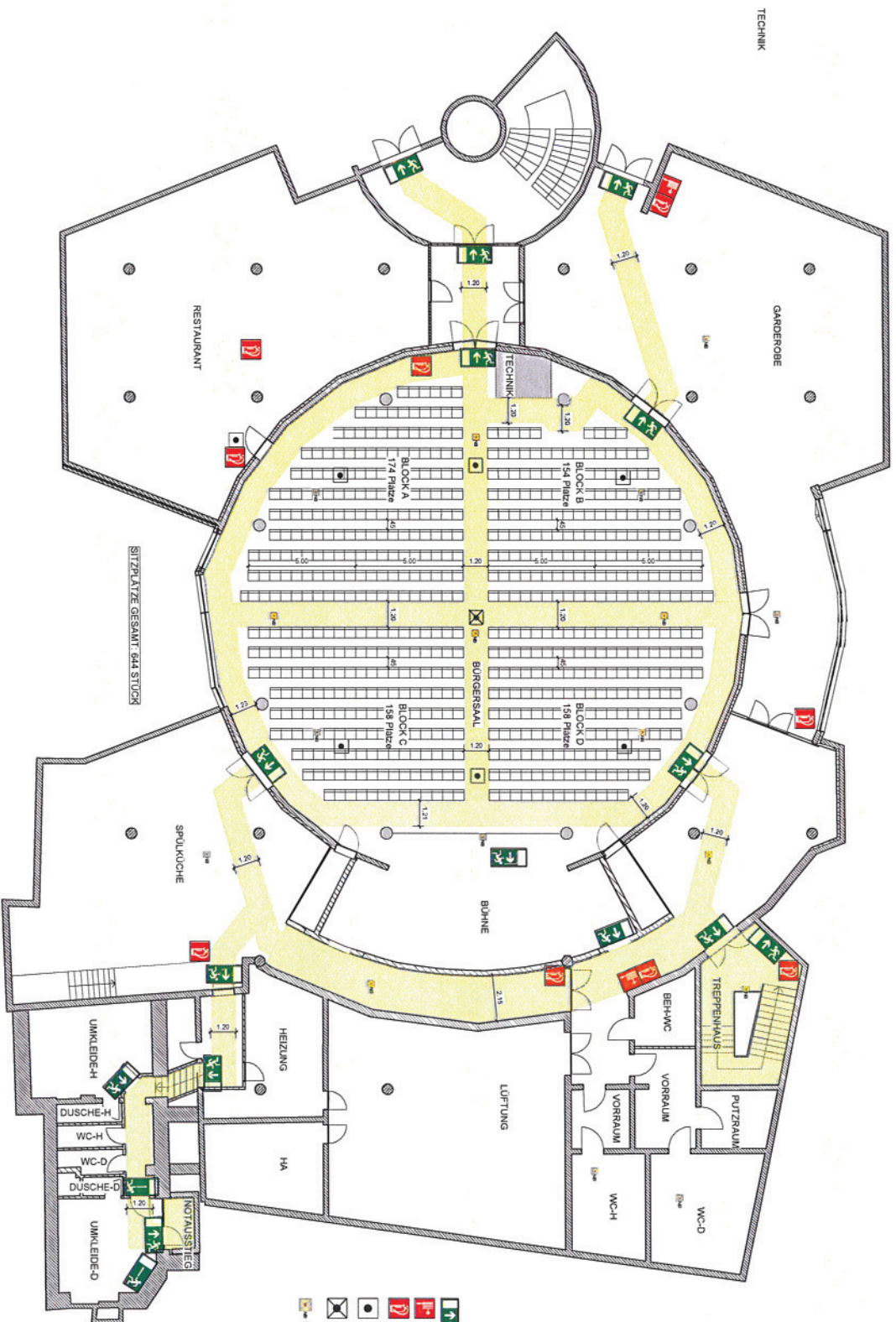
7 75 752

BY: RONDELL GEROLSTEIN  
 RONDELL  
 54568 GEROLSTEIN  
 BESTUHLUNGS- UND  
 RETTUNGSWEGEPLAN  
 GEROLSTEIN, 26.01.2012

**JÜRGENASSION**  
 Dipl.-Bauing. FH  
 SIGEKO  
 Planung u. Statik

Am Markt 1  
 54686 Gerolstein  
 Tel.: 0691 98227  
 Fax: 0691 98244

# BESTUHLUNGSPLAN BÜRGERSAAL RONDELL



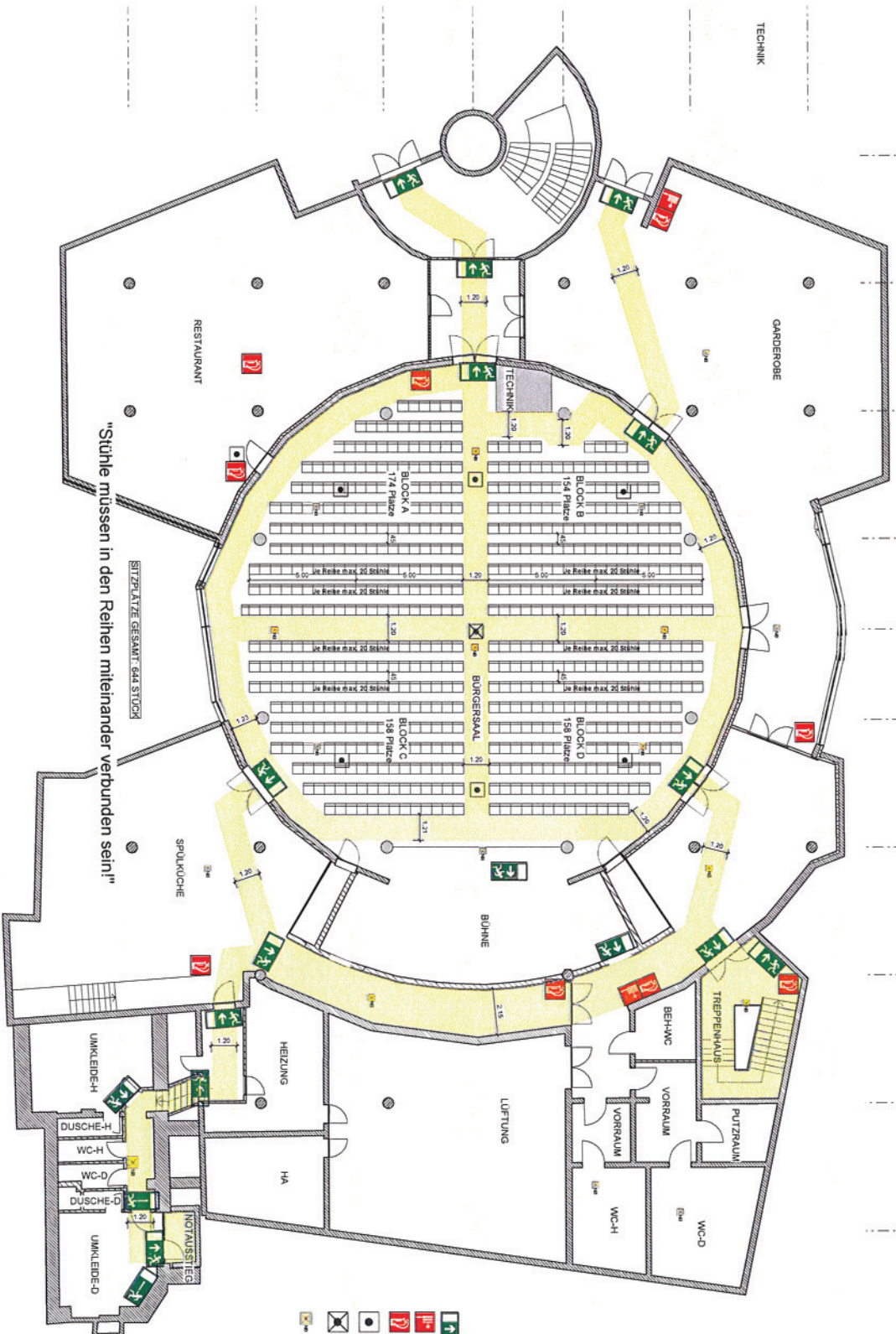
- RETTUNGSWEG
- NOTAUSGANG
- HYDRANT
- FEUERLÖSCHER
- RAUCHWEIDER
- RWA
- NOTBELEUCHTUNG

BV: RONDELL GEROLSTEIN  
 RONDELL  
 54568 GEROLSTEIN  
 BESTUHLUNGS- UND  
 RETTUNGSWEGEPLAN  
 GEROLSTEIN, 19.01.2012

**JÜRGENASSION**  
 Dipl.-Bauing. FH  
 SIGEKO  
 BAULEITUNG  
 Planung u. Statik  
 Am Markt 1  
 5468 Gerolstein  
 TEL: 06591 982327  
 FAX: 06591 982328



# BESTUHLUNGSPLAN BÜRGERSAAL RONDELL



- RETTUNGSWEG
- NOTAUSGANG
- HYDRANT
- FEUERLÖSCHER
- RAUCHMELDER
- RWA
- NOTBELEUCHTUNG

BV: RONDELL GEROLSTEIN  
 RONDELL  
 54568 GEROLSTEIN  
 BESTUHLUNGS- UND  
 RETTUNGSWEGEPLAN  
 GEROLSTEIN, 05.03.2012

**JURGENASSION**  
 Dipl.-Bauing. FH  
 BAULEITUNG  
 SIGEKO  
 Planung u. Statik  
 Altmühlstraße 1  
 54568 Gerolstein  
 Tel.: 06971 90237  
 www.stuetze-gerolstein.de