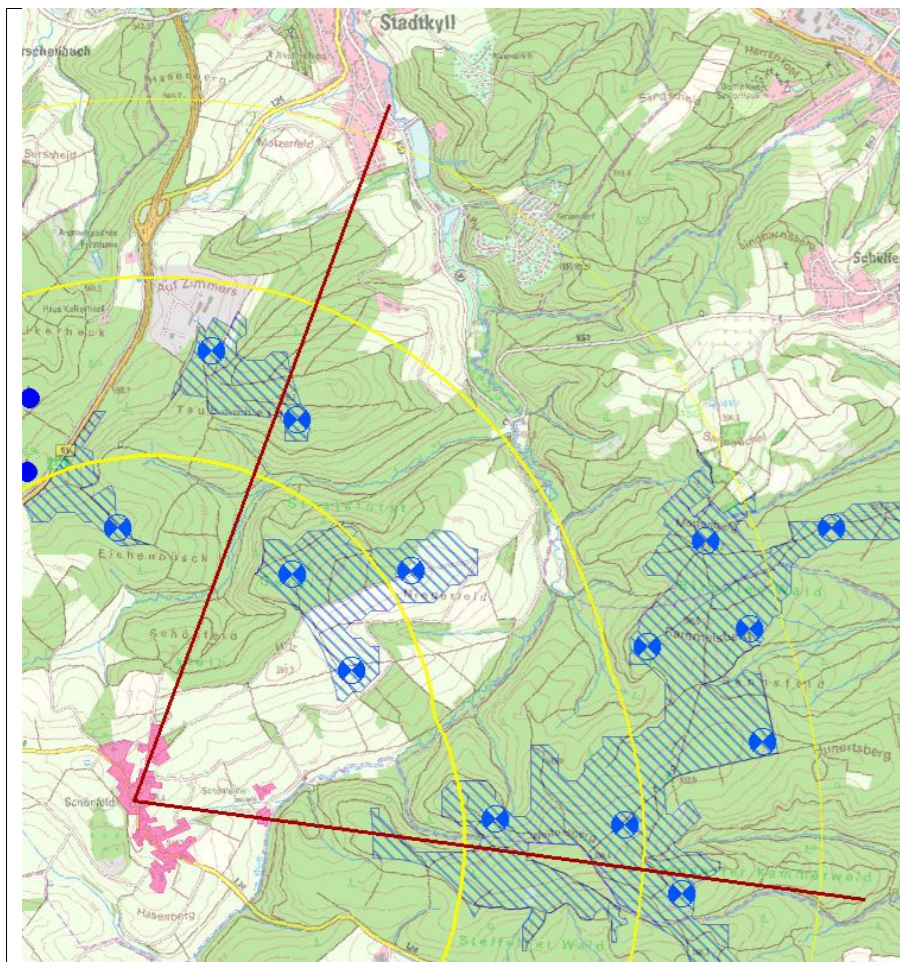


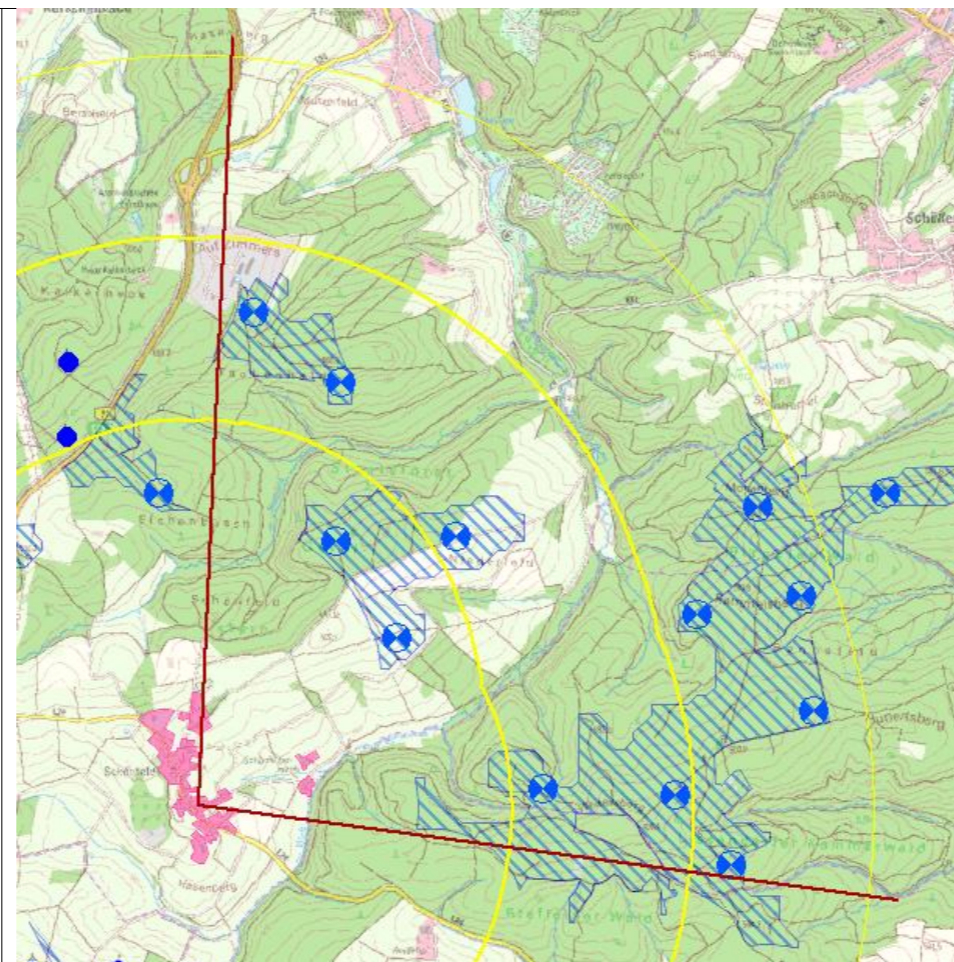
ANHANG – Fotomontagen

Die nachfolgenden Abbildungen dienen lediglich der Dokumentation.

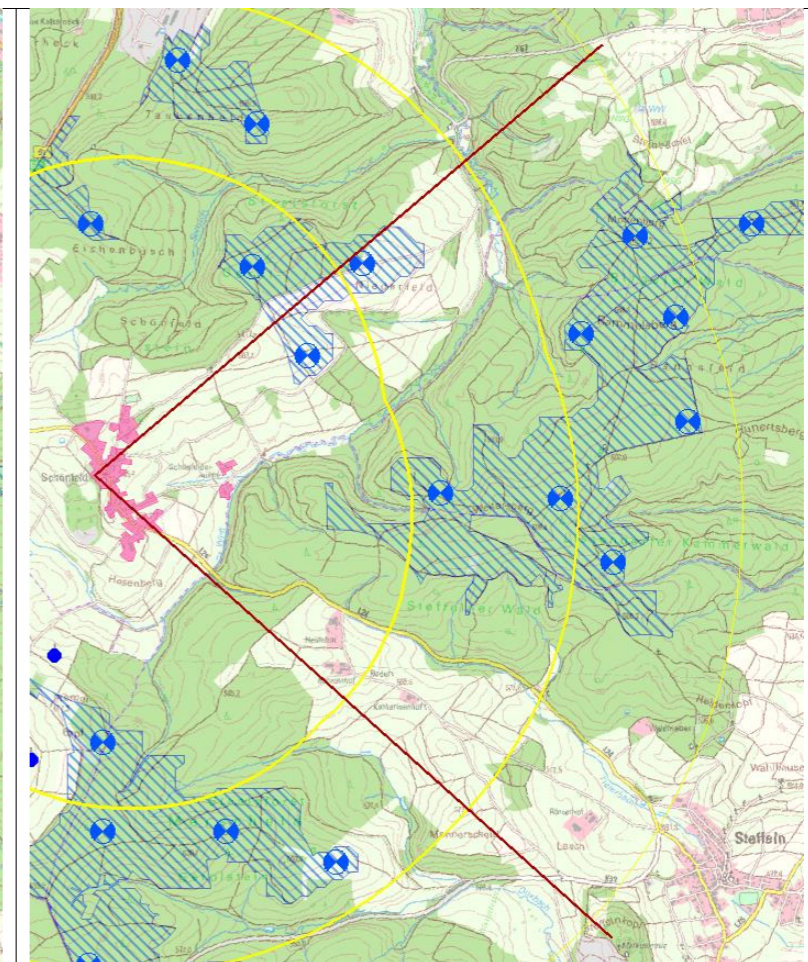
Ein realistischer Eindruck der tatsächlichen Größenverhältnisse entsteht erst durch Betrachtung der Fotodateien auf einem Bildschirm. Die Bildhöhe muss dabei so eingestellt werden, dass die gesamte Bildschirmhöhe ausgefüllt ist. Um das Bild in voller Breite betrachten zu können, muss das Bild bei unveränderter Größeneinstellung seitlich gescrollt werden.



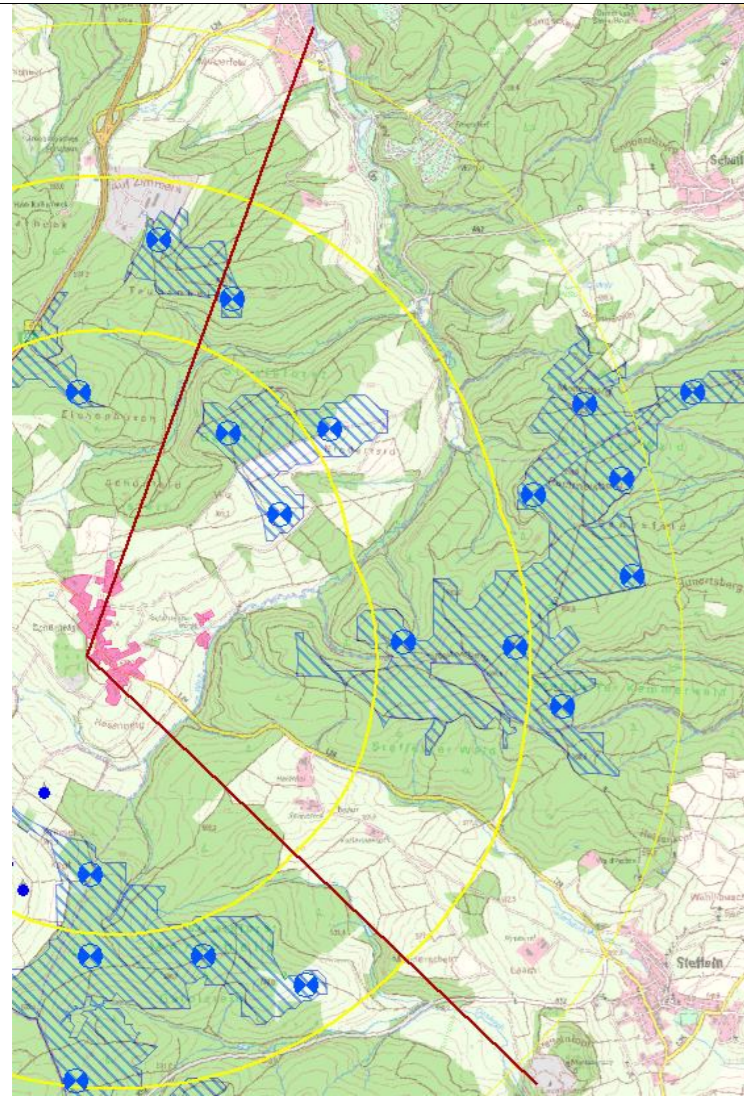
Blickfeld Fotomontage 1 – Kirchenvorplatz (Sichtsektor 75°)



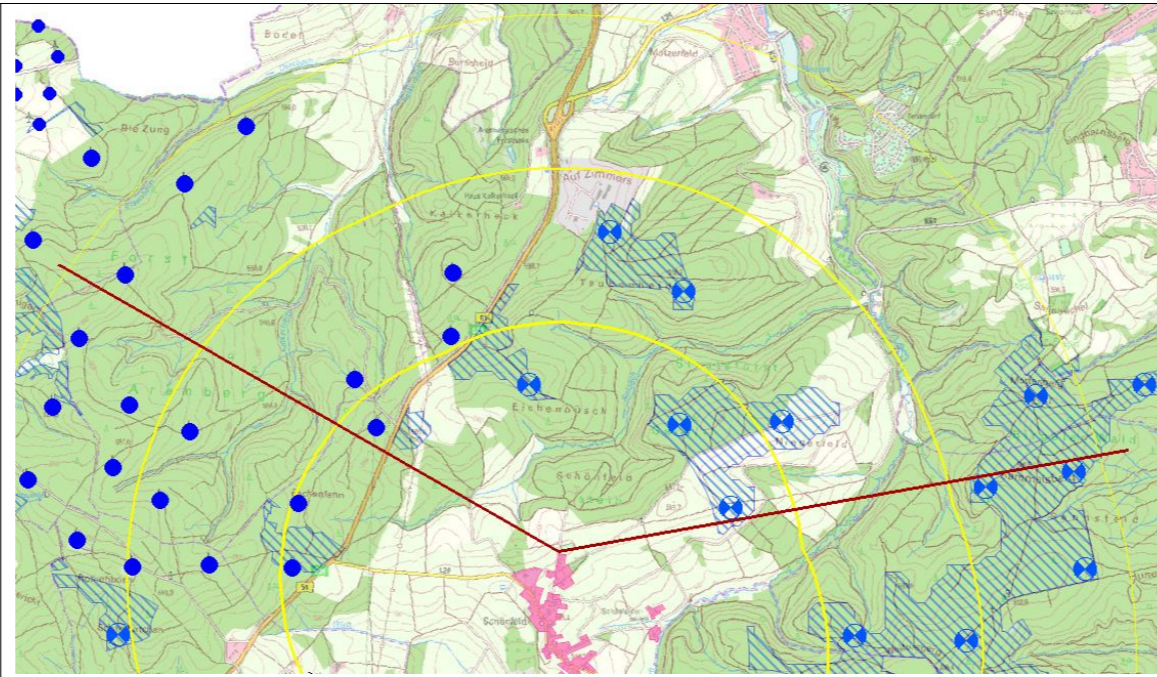
Blickfeld Fotomontage 2 – Mühlenweg (Sichtsektor 95°)



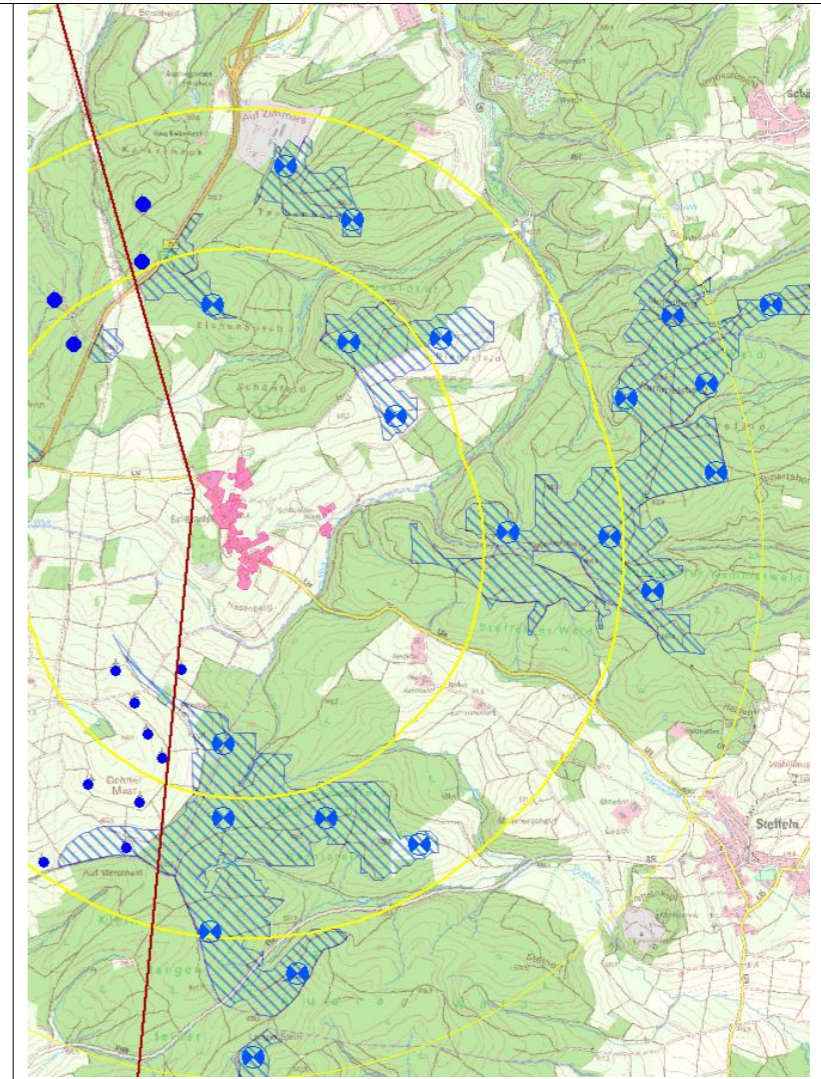
Blickfeld Fotomontage 3 – Wiese oberhalb Kirche (Sichtsektor 80°)



Blickfeld Fotomontage 4 – Aussichtsbank oberhalb „In der Noscheck“ (Sichtsektor 115°)



Blickfeld Fotomontage 5 – Sportplatz (Sichtsektor 140°)



Blickfeld Fotomontage 6 – Wasserbehälter (Sichtsektor 200°)

Fotomontage 1: Blick vom Kirchenvorplatz auf den geplanten Windpark Rammelsberg/Weitersberg und den geplanten Windpark Stadtkyll (Sichtsektorbreite 75°)



Fotomontage 2: Blick vom Mühlenweg auf den geplanten Windpark Rammelsberg/Weitersberg und den geplanten Windpark Stadtkyll (Sichtsektorbreite 75°)



Fotomontage 3: Blick von der Wiese oberhalb der Kirche auf den geplanten Windpark Rammelsberg/Weitersberg und den geplanten Windpark Stadtkyll (Sichtsektorbreite 80°)



Fotomontage 4: Panoramablick von der Aussichtsbank oberhalb „In der Noshecke“ auf den geplanten Windpark Rammelsberg/Weitersberg und den geplanten Windpark Stadtkyll (Sichtsektorbreite 115°)



Fotomontage 5: Panoramablick vom Sportplatz auf den bestehenden Windpark Forst Arenberg und die geplanten Windparks Stadtkyll und Rammelsberg (Sichtsektorbreite 140°)



Fotomontage 6: Panoramablick vom Wasserhaus auf den bestehenden Windpark Forst Arenberg und die geplanten Windparks Stadtkyll, Rammelsberg/Weitersberg, und Steffeln (Sichtsektorbreite 200°)

